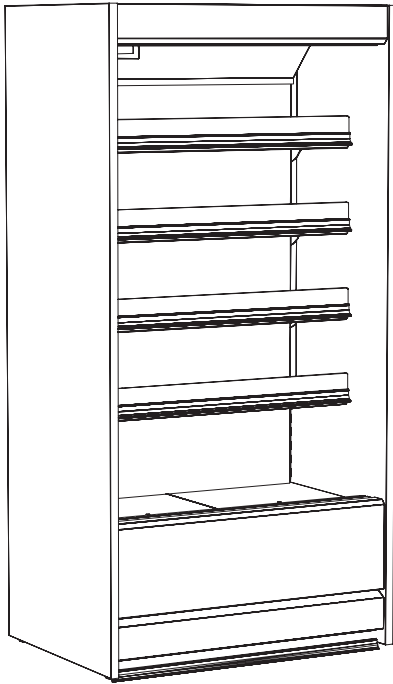


SCHEMA TECNICA | DATA SHEET



Snack caldo:

- temperatura di esercizio +65°C

Hot snack:

- operating temperature +65°C



CARATTERISTICHE TECNICHE

STRUTTURA

- 4 ripiani profondi 330 mm regolabili in quattro diverse posizioni.
- Portaprezzi in alluminio.
- Vasca, schienale e ripiani in acciaio inox 301 Scotch-Brite.
- Pannello frontale superiore e inferiore in lamiera verniciata a polveri RAL 7021 nero opaco, optional in acciaio inox 301 Scotch-Brite, o verniciata a campione.
- Fianchi terminali disponibili in vetrocamera spessore 30 mm con serigrafie nere; oppure fianchi ciechi spessore 40 mm o 70 mm in lamiera nera RAL 7021 o verniciati a campione, con o senza specchiatura interna; oppure fianchi in acciaio inox 301 Scotch-Brite.
- Illuminazione LED 4000°K a effetto luce naturale, posta nella parte superiore.
- Chiusura anteriore con tendina notturna.

SNACK CALDO SECCO

- Su tutti i ripiani è presente una resistenza per il riscaldamento.
- Il piano di fondo è riscaldato per mezzo di una resistenza corazzata che viene utilizzata anche per la ventilazione su tutti i ripiani.
- Il riscaldamento ventilato raggiunge una temperatura di 65°C.

OPTIONAL

- Canalizzazione tra espositori con lo stesso servizio senza interruzioni.
- Ripiano espositivo aggiuntivo.
- Illuminazione LED sui ripiani: 3000°K o 4000°K.
- Illuminazione alternativa con LED 3000°K nella parte superiore.

GOODY LOUNGE CALDO SECCO è disponibile nei seguenti moduli lineari, senza fianchi: L625, L937 e L1250, mm con altezza H2000 mm.

Fianchi terminali disponibili in 3 versioni:

- 1 fianco in vetro camera, spessore 30 mm
- 1 fianco cieco, spessore 40 mm
- 1 fianco cieco, spessore 70 mm

TECHNICAL FEATURES

STRUCTURE

- 4 shelves, 330 mm in depth, adjustable in four different positions.
- Aluminium price-holders.
- Back and shelves in 301 stainless steel, Scotch-Brite finish.
- Upper and lower front panels painted in matt black RAL 7021; as an option in Scotch-Brite finish stainless steel, or lacquered according to sample.
- Side panels available in double glazing with black screen printing (30 mm thick); in galvanized metal sheet painted in matt black RAL 7021 epoxy powder, or lacquered according to sample, with or without interior mirror (40 mm or 70 mm thick); or stainless steel side panels (40 mm or 70 mm thick).
- 4000°K LED lighting placed under the top.
- Front closure with manual night-time roller curtain.

HOT SNACK

- Heating resistor on all shelves.
- Bottom surface heated by internal resistor which is used for ventilation on all shelves.
- The ventilated heating reaches a temperature of 65°C.

OPTIONALS

- Seamless channelling of same services.
- Additional display shelf.
- Lighting on the shelves: 3000°K or 4000°K.
- Alternative 3000°K LED lighting under the top.

HOT SNACK GOODY LOUNGE is available in the following linear units, without sides: L625, L937 and L1250 mm with a height of H2000 mm.

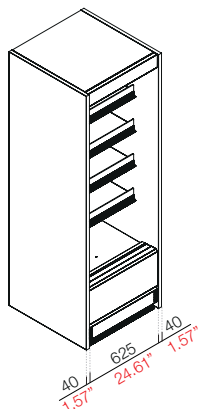
Side panels available in 3 versions:

- 1 glass side panel, 30 mm thick
- 1 solid side panel, 40 mm thick
- 1 solid side panel, 70 mm thick

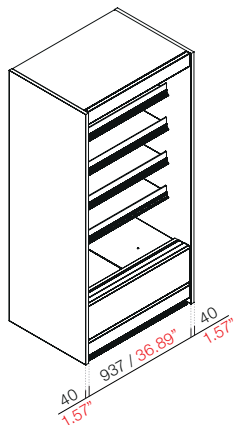


MODULI DISPONIBILI | AVAILABLE UNITS

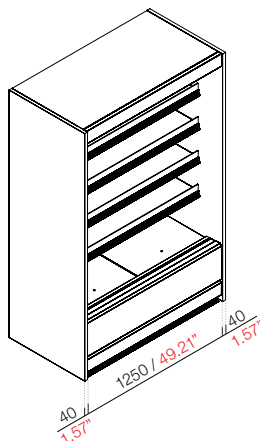
L 625



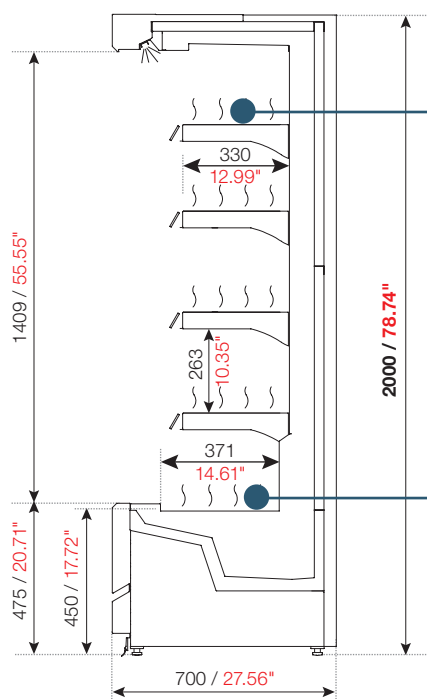
L 937



L 1250



SEZIONE LOUNGE CALDO SECCO | LOUNGE HOT SNACK SECTION VIEW



Portata massima ripiani | Shelves maximum load

50 kg/m - 150 kg/m² (carico uniformemente distribuito | Uniformly distributed load)

Portata massima piano espositivo | Display surface maximum load

95 kg/m - 105 kg/m² (carico uniformemente distribuito | Uniformly distributed load)

DIMENSIONI - PESO - IMBALLO | DIMENSIONS - WEIGHT - PACKAGING

Modello Unit	Lunghezza * Length *		Profondità Depth		Altezza Height		Peso Weight		Dimensioni imballo LxPxA Packaging dimensions LxDxH		Peso prodotto con imballo Total weight with packaging	
	mm	in	mm	in	mm	in	kg	lb	mm	in	kg	lb
L 625	625*	36.89*	700	27.56	2000	78.74	250	551	1260x1060xH2200	49.6"x41.73"x86.6"	285	628
L 937	937*	36.89*	700	27.56	2000	78.74	320	705	1260x1060xH2200	49.6"x41.73"x86.6"	360	794
L 1250	1250*	49.21*	700	27.56	2000	78.74	345	761	1600x1060xH2200	63"x41.73"x86.6"	390	860

* Misure SENZA fianchi:

- 1 fianco in vetrocamera trasparente = 30 mm
- 1 fianco cieco = 40 mm
- 1 fianco cieco = 70 mm

* Side panels NOT included:

- 1 double glazed side panel = 30 mm / 1.18"
- 1 solid side panel = 40 mm / 1.57"
- 1 solid side panel = 70 mm / 2.76"

FINITURE INTERNE ED ESTERNE | INTERNAL AND EXTERNAL FINISHES



Interno in acciaio inox 301 Scotch-brite
(unica finitura disponibile per la versione caldo secco)

Scotch-brite stainless steel interior
(the only finish available for the hot snack version)

Pannello frontale e zoccolo in acciaio inox 301
Scotch-brite (finitura opzionale)

Scotch-brite stainless steel front panel and plinth
(finish on request)

Finitura standard nero RAL 7021,
su richiesta disponibile anche laccato a campione

Standard finish: black painted RAL 7021,
on request lacquered according to sample

Fianco in vetro camera spessore 30 mm

Double glazing side panel, 30mm-thick,

I fianchi sono disponibili anche in:
- metallo verniciato nero RAL7021, 40 o 70 mm,
con o senza specchiatura interna
- metallo laccato a campione, 40 o 70 mm
con o senza specchiatura interna
- acciaio inox 301 Scotch-brite, 40 o 70 mm

Side panels are also available in:
- metal sheet painted black RAL 7021, 40 or 70 mm,
with or without internal mirror
- metal sheet lacquered according to sample, 40 or 70 mm
with or without internal mirror
- 301 stainless steel, 40 or 70 mm thick

INCLINAZIONE RIPIANI | SHELVES INCLINATION



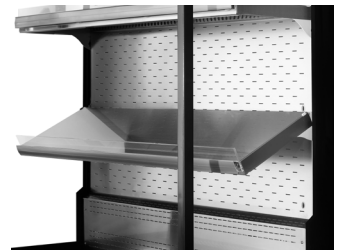
Posizione orizzontale
Horizontal position



INCLINAZIONE 1
Inclination 1



INCLINAZIONE 2
Inclination 2



INCLINAZIONE 3
Inclination 3

DATI TECNICI | TECHNICAL DATA



Modello Unit	Potenza assorbita Current consumption
	W
L 625	2250
L 937	4000
L 1250	5350